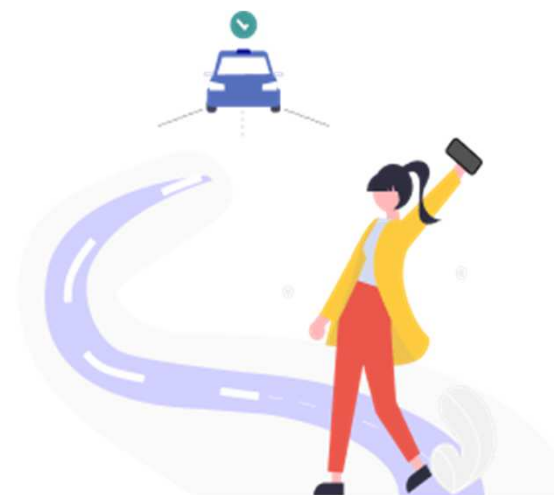




Registre de disponibilité des taxis

Comité de suivi

du jeudi 30 janvier 2025



Sommaire

- 1 - Contexte**
- 2 - Bilan 2024**
- 3 - Chiffres clés**
- 4 – Constat et projection 2025**

1 - Contexte

Le.taxi c'est une API qui connecte taxis et usagers



Sa mission :

- Apporter l'offre la plus complète possible de taxis en maraude électronique sur l'ensemble du territoire, en collaboration avec les acteurs locaux publics et privés, et dans le respect du cadre légal.
- Faciliter l'intégration de ce service dans le plus possible d'applications et de plateformes. Le.taxi accompagne les collectivités dans leur stratégie de mobilité, rend les taxis accessibles à tous, partout, et dynamise l'écosystème de la mobilité tout en soutenant la modernisation du secteur.

Le.taxi c'est une équipe opérationnelle au sein d'une startup



Hervé Cauwelier |
Développeur
Questions techniques

Saliha Chekroun |
Cheffe produit
*Lien avec le secteur taxis
Relations institutionnelles et partenaires privés*

Alexandra Le Borgne | Coach
Design produit

Murielle Géhin | Intrapreneuse
Relations institutionnelles et budget

2 – Bilan 2024

Avant la loi de 2019
d'orientation des
mobilités

Partenaires privés



=> 6 partenaires pour un total de 10 applications



Après la loi de 2019
d'orientation des
mobilités



+ 30 applications issues de partenaires privés

+ 140 groupements/syndicats taxis connectés



MINISTÈRE
CHARGÉ DES
TRANSPORTS

Liberté
Égalité
Fraternité

Les objectifs que s'était fixés Le.taxi pour l'année 2024

Poursuite du déploiement dans les villes présentées et dans le cadre du partenariat SNCF

Partenariats en cours avec des territoires

Métropoles

- Grand Lyon
- Grenoble
- Toulouse
- Rouen
- St Etienne

Partenariats en cours avec des acteurs nationaux

SNCF
Gares &
Connexions

30 partenaires
privés

Partenariats en cours avec des groupements et syndicats

+ 140
groupements /
syndicats taxis
connectés

+ 8.000
chauffeurs



Action déployée sur la Métropole de Lyon


**MINISTÈRE
CHARGÉ DES
TRANSPORTS**
 MÉTROPOLE
GRAND LYON

BESOIN D'UN TAXI ?




Je scanne le QR code pour commander mon taxi.

- J'indique mon adresse de prise en charge
- Je sélectionne un taxi
- J'appuie sur "Contacter" et suis les indications pour être mis en relation avec le taxi sélectionné.


**MINISTÈRE
CHARGÉ DES
TRANSPORTS**
 MÉTROPOLE
GRAND LYON

BESOIN D'UN TAXI ?



Commandez votre taxi
tout de suite
taxi.onlymoov.com



Je scanne le QR code pour commander mon taxi.

- J'indique mon adresse de prise en charge
- Je sélectionne un taxi
- J'appuie sur "Contacter" et suis les indications pour être mis en relation avec le taxi sélectionné.


**MINISTÈRE
CHARGÉ DES
TRANSPORTS**
 MÉTROPOLE
GRAND LYON

BESOIN D'UN TAXI ?




Je scanne le QR code pour commander mon taxi.

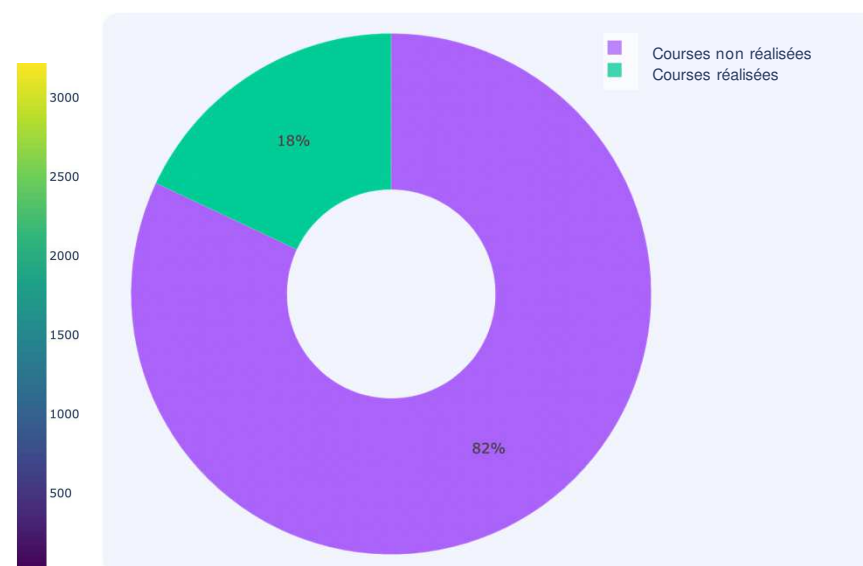
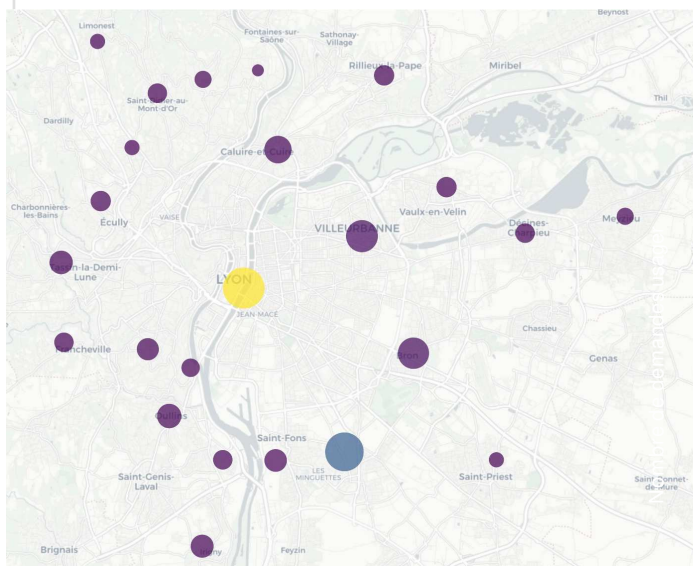
- J'indique mon adresse de prise en charge
- Je sélectionne un taxi
- J'appuie sur "Contacter" et suis les indications pour être mis en relation avec le taxi sélectionné.



Campagne d'affichage dans les stations de taxis lyonnaises
Flash des QR codes provenant des affiches en station taxi :
1217 scans en 2023 – 3116 en 2024

Grand Lyon (1417 taxis) - Nombre de demandes usagers sur l'API le.taxi : 4538

- Sur l'ensemble des demandes, **3 220 (~71 %)** proviennent de Lyon et **969 (~21 %)** de Vénissieux.
- Seulement **817 demandes (~18 %)** ont abouti à une course terminée.
- Parmi les courses terminées, **655 (~80 %)** proviennent de Lyon et **134 (~16 %)** de Vénissieux, avec des **ratios similaires pour les deux villes.**



Action déployée sur Grenoble



Affiches diffusées sur les écrans des bus et tramways grenoblois



Affiche format A-bribus avec/sans QR code

La maraude électronique à Grenoble : bilan 2024



Intégration de l'API au MAAS septembre 2023

Un 1^{er} bilan non concluant

- refus de courses chauffeur (20%)
- refus de courses par le client (40%)

Après un an de recul :

10 courses demandées en 2024 (78 en 2023)

2 courses terminées en 2024 (21 en 2023)

Autres territoires : bilan 2024

A Saint-Etienne :

- Intégration de l'API au Maas Movizy terminé au 31/10/2024
3 courses demandées dont 2 terminées

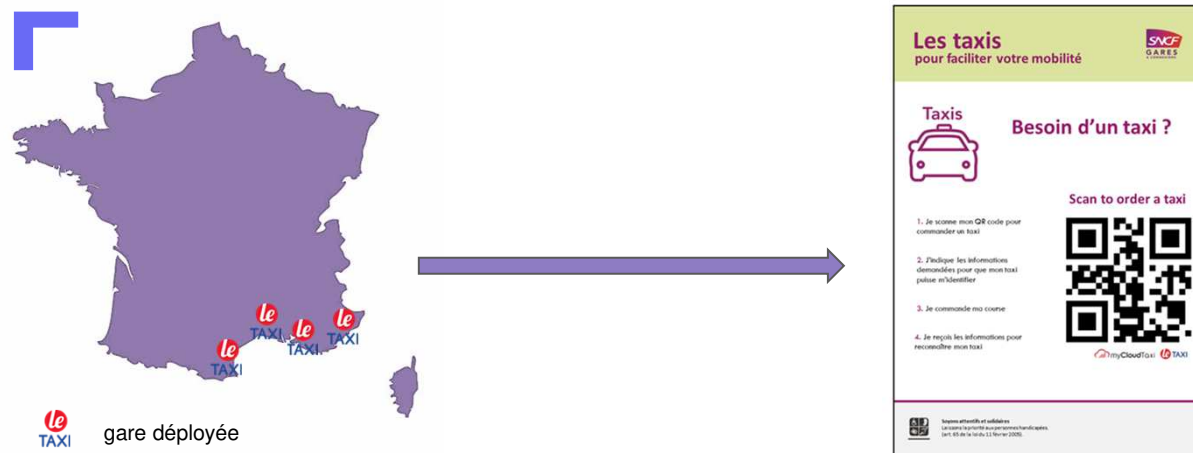
A Rouen :

- Intégration de l'API au Maas Mya en construction

A Toulouse :

- Intégration de l'API à l'application Toulouse Taxis en construction

Déploiement de l'API Un nouveau service en gares



Expérimentation menée en gare de Nice, Toulon, Nîmes et Narbonne d'août 2024 à janvier 2025

- mise en place d'un nouveau dispositif en gare : Commande d'un taxi en **maraude électronique** via **le.taxi** par **scan d'un QR code**
- participation de l'équipe le.taxi à la mise en place du parcours utilisateur, et à l'élaboration du plan de communication chauffeurs/clients

Les résultats de l'expérimentation avec la SNCF

Les taxis
pour faciliter votre mobilité




Taxis

Besoin d'un taxi ?

Scan to order a taxi



myCloudTaxi le TAXI

1. Je scanne mon QR code pour commander un taxi
2. J'indique les informations demandées pour que mon taxi puisse m'identifier
3. Je commande ma course
4. Je reçois les informations pour reconnaître mon taxi



Service attentif et solidaire
Le Centre de proximité aux personnes handicapées,
247, 45 de la route, 13 Noves 2005.

Résultats de l'expérimentation - Août -> Décembre 2024

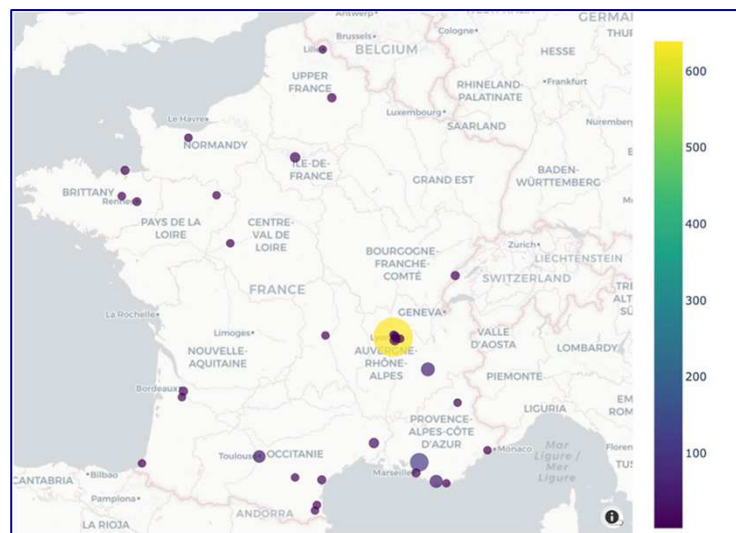
	Nbre de scans	Nbre de courses demandées	Nbre de courses terminées
Gare de Nice	132	25	0
Gare de Nîmes	379	178	4
Gare de Narbonne	216	83	3
Gare de Toulon	575	176	0
TOTAL	1302	462	7

3. CHIFFRES CLÉS

Au niveau national

Taxis inscrits sur l'API au cours de 2024 : 8443

- **Taxis inscrits considérés actifs** : 8443 (inscrits dans l'année et/ou qui se sont connectés sur l'API dans l'année en cours)
- **Métropole du Grand Paris** : 1959 (soit environ 10 % du total)
- **Métropole du Grand Lyon** : 727 (soit environ 50 % du total)





MINISTÈRE
CHARGÉ DES
TRANSPORTS

Liberté
Égalité
Fraternité



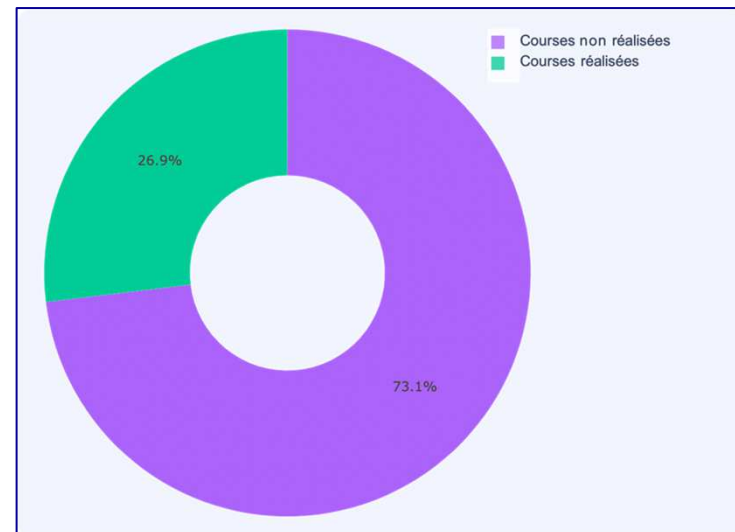
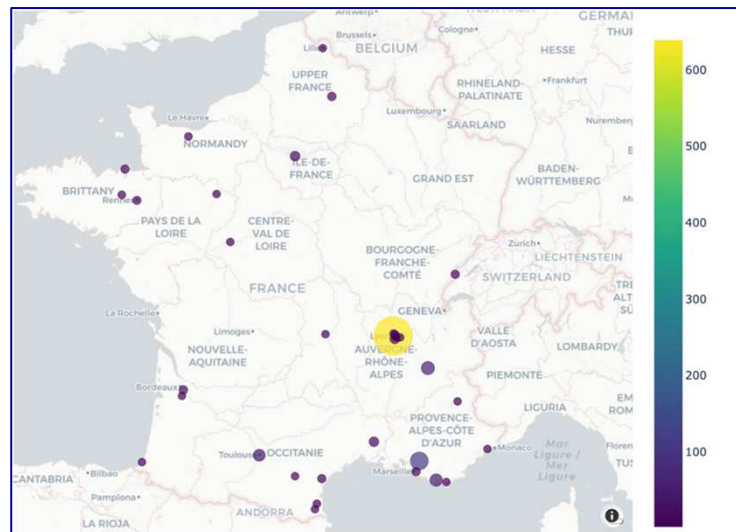
Relevé de la base de données «console» de Le.taxi

	France	Ile de France	Métropole de Lyon
	28/01/2025 à 16h00		
Nombre de taxis enregistrés sur API	6650	1948	758
Nombre de taxis connectés en temps réel	1530	252	68
	29/01/2025 à 9h00		
Nombre de taxis enregistrés	6653	1951	758
Nombre de taxis connectés en temps réel	1434	253	57
	29/01/2025 à 11h00		
Nombre de taxis enregistrés	6653	1951	758
Nombre de taxis connectés en temps réel	1881	212	83
	29/01/2025 à 16h00		
Nombre de taxis enregistrés	6659	1954	758
Nombre de taxis connectés en temps réel	1867	244	81
	30/01/2025 à 09h00		
Nombre de taxis enregistrés	6651	1947	758
Nombre de taxis connectés en temps réel	1798	237	58
	30/01/2025 à 11h00		
Nombre de taxis enregistrés	6651	1947	758
Nombre de taxis connectés en temps réel	1053	186	88

Au niveau national

Demandes de courses sur les 12 derniers mois : 1090 courses

- **Demandes de courses et courses réalisées** : Très majoritairement sur la métropole du Grand Lyon.
- **Taux de conversion** : 26,9%





MINISTÈRE
CHARGÉ DES
TRANSPORTS

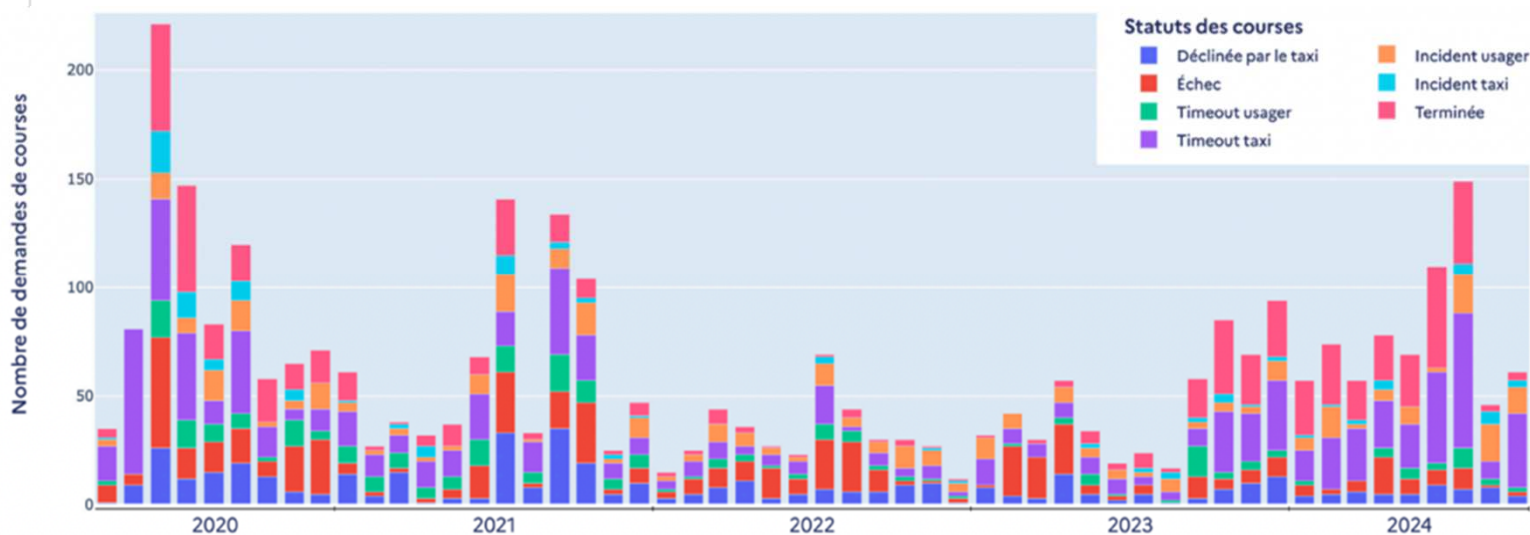
Liberté
Égalité
Fraternité

Au niveau national

Évolution mensuelle du nombre de demandes de courses par statut - Focus année 2020 à aujourd'hui

Suite à la mise en conformité avec la CNIL de le.taxi et des partenaires, on observe :

- une diminution du taux d'échec lié aux problèmes techniques
- un volume encore important de courses refusées ou sans réponse du taxi



Bilan au bout de 5 ans de déploiement

- **Une application opérationnelle techniquement**
- **Une faible utilisation par les différents acteurs** (Les partenaires n'exploitent pas pleinement la solution, manque de taxis connectés, de demande du côté des usagers – d'applications clients malgré le déploiement de solutions innovantes (QR code))
- **Des blocages avec les partenaires privés** (faible taux d'adoption en raison du modèle économique de Le.taxi)
- **Une faible demande des collectivités** (Une fois la solution intégrée techniquement, difficultés de valorisation du service)
- **Des interlocuteurs multiples et complexité des prises de décisions** (Cette diversité des situations entraîne des difficultés de déploiement massif uniforme sur le territoire)

4 – Constat et Projection 2025

Concrètement, beaucoup de choses ont été réalisées pour construire et déployer le.taxi.



création d'une API



mise en place de
partenariats avec
des acteurs du
marché



coopération avec
des métropoles



communication
grand public
multicanal



conduite du
changement
auprès des
chauffeurs
(communication,
formation, actions
de terrain)

Quelle suite pour le.taxi ?

Constat :

- ✓ L'Etat s'est donné les moyens de déployer et promouvoir le registre de disponibilité des taxis malgré de fortes contraintes budgétaires
- ✓ L'API Le.taxi est un outil qui fonctionne techniquement
- ✓ Les taxis ne se connectent pas ou peu à l'outil malgré l'obligation réglementaire
- ✓ Le nombre de courses réalisées dépend très fortement de l'implication des collectivités locales et de son intégration dans un MAAS local
- ✓ Les MAAS locaux se développent très progressivement

Suites envisagées en 2025 :

- ✓ L'Etat envisage de prospecter auprès des groupements de collectivités possiblement intéressés pour reprendre la gestion de cette API et la mettre à disposition des collectivités locales partenaires pour intégration dans les MAAS publics

Merci pour votre attention